

Акценты политики сельского
развития
в России и за рубежом

Россия: этапы политики сельского развития

- * 2003-2013 – развитие социальной сферы села, хроническое недофинансирование привело к сужению масштабов воздействия, выделению ключевых направлений
- * 2014-2020 – развитие социальной сферы села + новые направления: диверсификация деятельности, поддержка инициатив сельских сообществ, формирование положительного образа села, экологизация сельского хозяйства (как декларация)

Россия: политика сельского развития 2006-2013

Фактические цели политики	Рост масштабов производства продукции сельского хозяйства Интенсификация производства
Главные инструменты политики	Расширение доступа к финансовым ресурсам с помощью увеличения капитала обслуживающих АПК финансовых структур и предоставление субсидируемого кредита Инвестиции в развитие сельской инфраструктуры и расширении доступа к жилью Слабая диверсификации сельской экономики
Роль территорий	Сельский означает сельскохозяйственный Сельское противопоставляется городскому Административный подход к определению села и сельской местности
Роль отраслей	Доминирующее значение сельского хозяйства Поддержка регионально-значимых отраслей
Роль социальных структур	Поддержка отраслевых союзов производителей Недооценка роли местных сообществ
Роль институтов	Управление осуществляется через отраслевую администрацию Слабая поддержка ИКС и сельской кооперации

Проблемы

- * хроническое недофинансирование
ФЦП «Социальное развитие села» секвестр
2010 – 67,8% 2011 – 72,8%
2012 – 74,3% (по бюджетной росписи)
пилотные проекты комплексной компактной застройки
финансировались только в 2009 г.
- * межведомственная разобщенность, бюджетные
ограничения

Направления сельского развития: Европа (1)

- * 1972-1985 – отраслевая модель, укрепление аграрного сектора
- * 1985-1991 – смена стратегий модернизации, переход к интегрированному развитию 1988 «Будущее сельского мира» (ограничение производства, сохранение окружающей среды), появление понятия «уязвимые районы» (низкие доходы, обезлюдение территорий)
- * 1992-1999 – Уругвайский раунд ГАТТ (1992) смена направлений поддержки

Направления сельского развития: Европа(2)

* 2000-2006 – Повестка дня – 2000

- повышение конкурентоспособности европейского сельского хозяйства, рост прямых выплат, модернизация структур (досрочный выход на пенсию, поддержка молодых фермеров, инвестиции в переработку, в перестройку земельного фонда
- агроэкология, управление водными ресурсами, лесонасаждение
- возрождение деревень, поддержка туризма и ремесел,
- региональный подход,
- - компенсационные выплаты в неблагоприятных районах

Направления сельского развития: Европа(3)

- * 2007-2013 – сохранение приоритетов
 - повышение конкурентоспособности
 - улучшение окружающей среды и сельских территорий
 - диверсификация экономики и рост качества жизни
 - улучшение управления на местном уровне и использование внутренних ресурсов (ЛИДЕР)

Финансирование: ЕС + страна + регион + сообщество

LEADER

- * LEADER (это название является аббревиатурой от французской фразы «взаимосвязь действий, направленных на развитие сельской экономики»)

Проекты: развитие традиционного овцеводства в горных районах, маркетинг баранины и традиционная гастрономия, переоборудование старинных построек под музеи и туристические центры, создание сайта и интернет-сети туристических центров и сельских гостевых домов вдоль берегов Дуная (интернациональный проект), создание мультимедийной информационной системы для туристов, путешествующих по сельской местности, подготовка и установка информационных щитов вдоль туристических велосипедных горных маршрутов и т.д.

Направления сельского развития Канада

- * 1961-1968 повышение уровня занятости и доходов сельского населения
- * 1969- 1981 масштабные инвестиции, государственные мегапроекты и региональные проекты
- * 1986 – н/вр программа «Будущее общин»
- * С 1998 - сельский секретариат поддержка местных инициатив и работа с коренными народами

Направления аграрной политики США, в т.ч. политики сельского развития

Приоритеты 2010-2015

- Поддержка сельских общин: повышение благосостояния, населенности (reropulating), создание условий для развития сельских поселений
- Поддержка, консервация, сохранение национальных лесных и земельных ресурсов
- Поддержка экспорта продукции сельского хозяйства и биотехнологий в целях повышения мировой продовольственной безопасности
- Обеспечение доступа всех американских детей к сбалансированной, питательной и безопасной еде

США: поддержка сельских общин

- * широкополосный интернет,
- * возобновляемые источники энергии,
- * региональные продовольственные системы,
- * минимизация воздействий изменения климата,
- * использование потенциала природных ресурсов (рабочие места для молодежи на селе, условия для сельского туризма),
- * поддержка беднейших общин в развитии инженерной инфраструктуры, медицинского обслуживания,
- * привлечение коренного населения к управлению природными ресурсами,
- * программы регионального развития и т.д.

Направления сельского развития: Китай

Сельское развитие в общенациональной концепции построения общества со средним уровнем зажиточности (сяокан) к 2020 г. – решения 16 съезда КПК

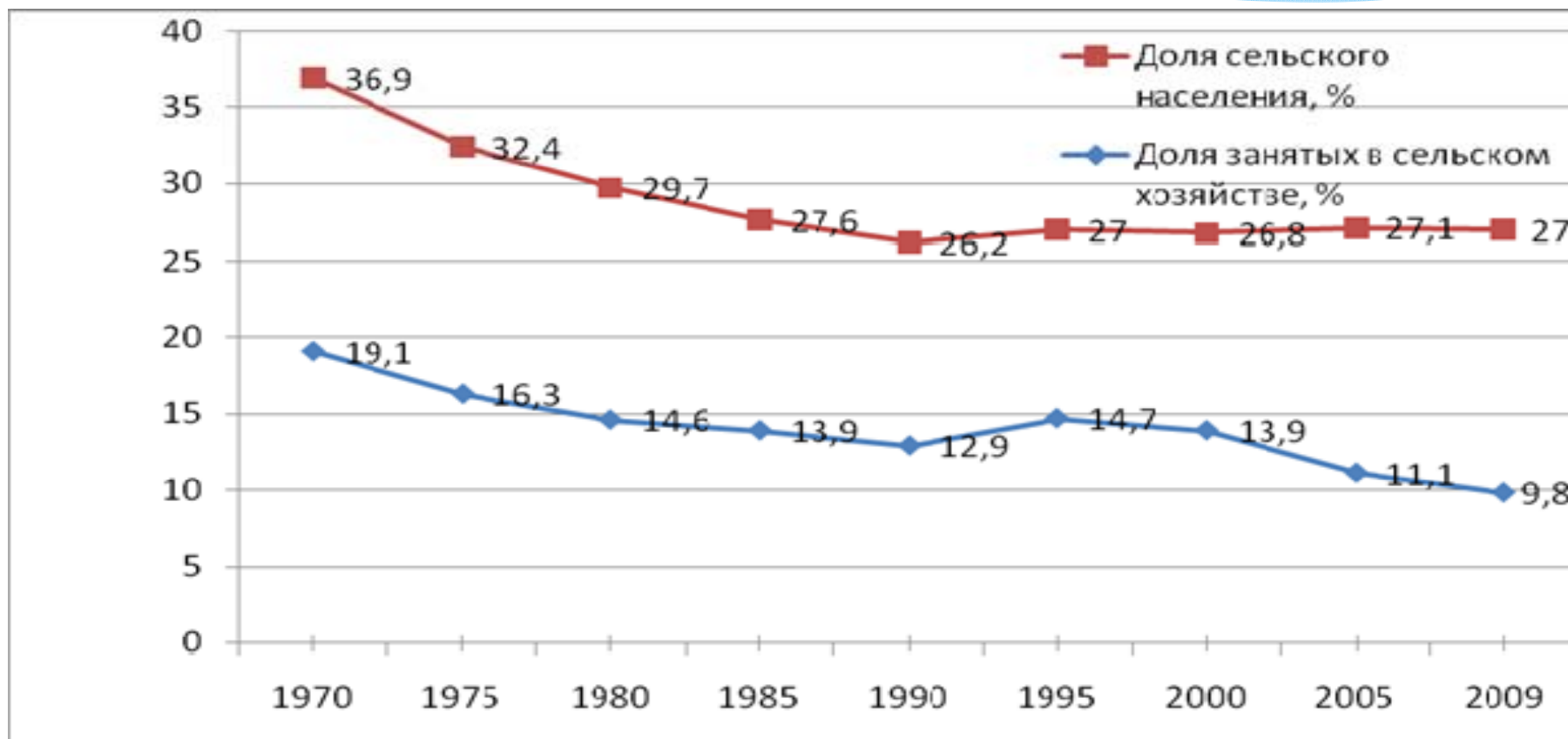
Достижение пяти балансов

- в развитии города и села
- в региональном развитии
- в экономическом и социальном развитии
- между развитием человека и природы
- между внутренним развитием и внешним миром (переход от ориентации на экспорт к развитию внутреннего спроса)

Факторы, влияющие на сельское развитие в России

- * Структурная перестройка экономики в целом
- * Изменение структур в аграрной сфере
- * Социально-экономические диспропорции город-село
- * Усиление интеграции России в мировое экономическое пространство, вступление России в ВТО

Сокращение занятости в аграрной сфере



Структура производства продукции сельского хозяйства по категориям хозяйств, %

Категории хозяйств	1990 г.	2010г.	Изменение доли 2010 г. к 1990 г.
Всего	100	100	-
Сельскохозяйственные организации	73,7	44,5	-29,2
Крестьянские (фермерские) хозяйства	0	7,1	7,1
Хозяйства населения	26,3	48,4	22,1

Страна	отношения с ВТО		
	дата вступления	статус наблюдателя	никаких
Азербайджан		+	
Армения	05.02.2003		
Беларусь		+	
Грузия	14.06.2000		
Казахстан		+	
Киргизия	20.12.1998		
Латвия	10.02.1999		
Литва	31.05.2001		
Молдова	27.07.2001		
Россия	16.12.2011		
Таджикистан		+	
Туркмения			+
Узбекистан		+	
Украина	16.05.2008		
Эстония	13.11.1999		

Факторы, влияющие на процесс вступления в ВТО

- * Сложившиеся к моменту вступления торгово-экономические связи каждой страны например,
 - * для многих постсоветских стран торговля с Россией более значима, чем с другими странами, так объем экспорта Украины в Россию пока превышает объем экспорта во все страны Евросоюза,
 - * на страны Балтии большее влияние оказал процесс вхождения в ЕС, нежели вступление в ВТО,
- * Ход и эффективность структурных реформ. Во многих странах наблюдается сокращение доли продукции сельского хозяйства в ВВП вне зависимости от того, является ли страна членом ВТО. Вступление в ВТО усиливает то общество, где рыночные реформы осуществляются эффективнее, и ослабляет страны, вступающие в торговые отношения с более развитыми странами.
- * Степень развития инфраструктуры рынка, уровень конкурентоспособности отраслей, уровень господдержки и её формы. В целом членство в ВТО выгоднее для страны, производящей более конкурентоспособные товары.

Вступление России в ВТО: некоторые риски

- * - Сравнительно низкая конкурентоспособность свиноводства, рисоводства, производства и переработки молока приведет к сокращению производства со всеми вытекающими социальными последствиями
- * - Убирается барьер, препятствующий ввозу в страну нездоровой продукции (генно-модифицированные семена и продукты, мясо с антибиотиками и гормонами, овощи с нитратами). За ограничения ввоза придется платить штрафы
- * - Сокращение биоразнообразия негативно влияет на окружающую среду, на структуру питания и в конечном итоге на здоровье человека
- * - На развитии малых городов негативно скажется падение производства в отраслях, которые не выдержат глобальной конкуренции (например, легкая и пищевая промышленность)
- * - Объемы существующих форм господдержки сельхозтоваропроизводителей с 2014 года сократятся
- * - Эксперты прогнозируют рост цен на энергоносители, соответственно рост цен на коммунальные услуги

Вступление России в ВТО - ВОЗМОЖНОСТИ

- * Снижение импортных пошлин, расширение ассортимента товаров на внутреннем рынке
- * Облегчение экспорта, снятие дискриминационных барьеров как фактор роста ориентированных на экспорт отраслей
- * Нет ограничений на поддержку сельского хозяйства и сельского развития в рамках зелёной корзины

Возможные ответы на вызовы времени с помощью инструментов сельского развития

- * Региональный маркетинг, поддержка местного производителя
- * Развитие региональных рынков, создание условий для реализации местной продукции
- * Информирование и консультирование потребителей
- * Поддержка и расширение деятельности союзов потребителей