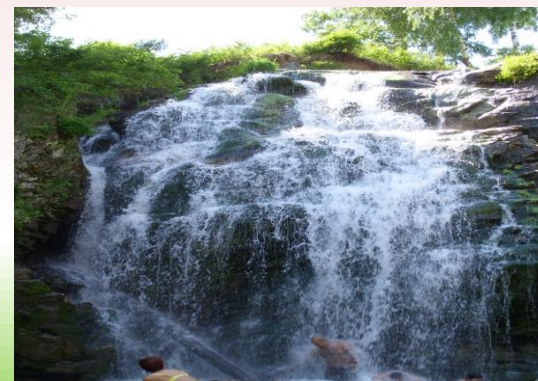




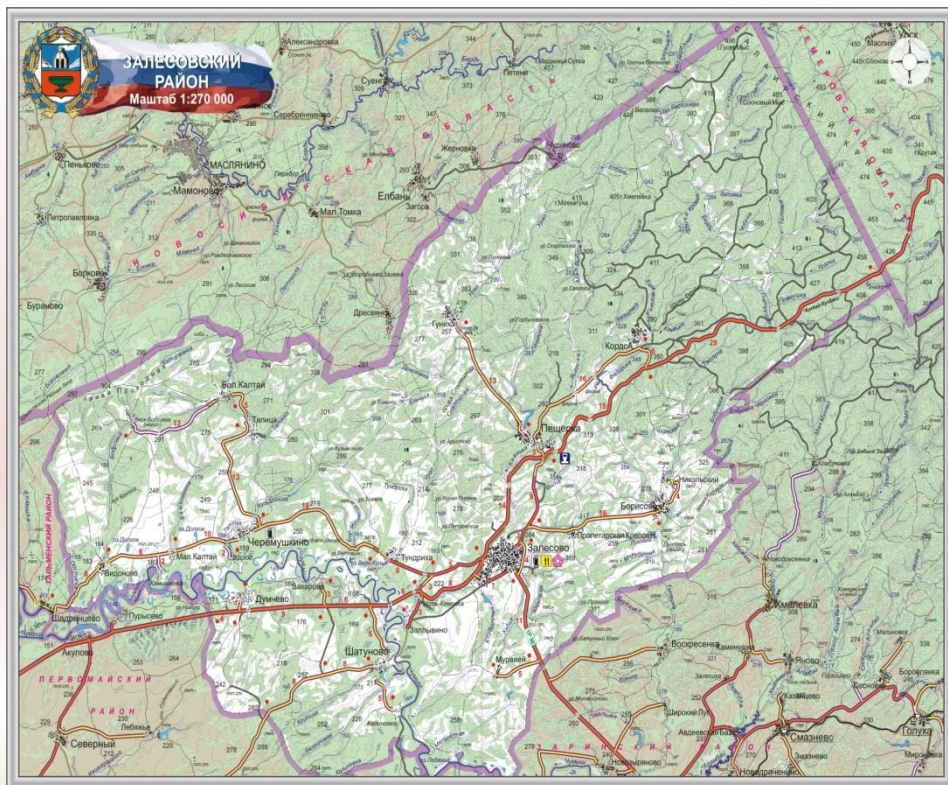
# Залесовский район



2019



# Краткая характеристика района



Залесовский район образован в 1924 году. расположен в северо-восточной части Алтайского края. Административный центр — село Залесово, расположенное в 142 км от Барнаула. По территории района проходят автомобильные трассы «Залесово — Тальменка», «Залесово — Заринск», а также автодорога «Алтай—Кузбасс», протяженность которой по территории района 73 км. До ближайшей железнодорожной станции «Заринская» 40 км. В состав района входят 9 муниципальных образований, объединяющих 23 населённых пункта.

На территории района расположено более 46 озёр площадью от 2 до 43 га, протекают реки Чумыш, Бердь, Каменка, Урап, Татарка и еще 125 мелких речек, 223 ручья

**Площадь территории – 3274 кв.км**

**Численность населения - 14 тысяч человек**

**Административный центр – село Залесово**

**Плотность населения – 14,2 чел./кв.км**



# Сельское хозяйство



*14 предприятий*

*27 тысяч га пашни  
Урожай 20 тысяч тонн*



# Предпринимательство



Всего 268 субъектов:  
35 малых предприятий  
212 индивидуальных  
предпринимателей

Оборот торговли 373330,0 тыс. руб



# Строительство



ЖИЛЫХ ДОМОВ- 18 шт.,  
1444кв.м

капитальный ремонт детский  
сад «Радуга»-5969,0 тыс.руб

выборочный капитальный  
ремонт МКОУ «Борисовская  
СОШ» 532,0 тыс.руб.

Обустройство спортивных  
площадок-2400 тыс.руб



# Строительство



Программа местных инициатив «Доска почета»-  
Жители-205,0 тыс.руб.  
Краевые средства-700,0 тыс.руб.

«Городская комфортная среда»  
Реконструкция фонтана  
3122,0 тыс.руб



# Туризм и гостиничный бизнес

Посетило район-39020 человек



Общий доход-  
9676,6 тыс.руб.



# Миссия-2035 Залесовского муниципального района:

Залесовский район - территория, где выгодно работать и комфортно жить.

## Главная стратегическая цель:

*обеспечение нового качества жизни населения на основе укрепления экономики, инженерной и социальной инфраструктуры, повышения инвестиционной привлекательности района.*

## Приоритеты развития:

- развитие в районе высокопродуктивного мясного и молочного животноводства с увеличением степени конечной переработки продукции*
- формирование благоприятной социальной среды, на основе повышения качества и доступности здравоохранения, современного образования для населения, реконструкции инженерной, благоустройство территории*
- сохранение природной среды, культурно-исторического наследия.*



## Залесовский район общий обзор по сельскому хозяйству

СТРУКТУРА ПОСЕВНЫХ ПЛОЩАДЕЙ (га) 1988 год

Наименование совхозов	Пашня	Сенокосы	Пастбища	Зерновые		Кормовые		Чистые пары		Подкорм. посев многолетних трав		Зябь		
				га	% к пашне	га	% к пашне	га	% к пашне	га	% к мн. трав.	план	факт.	проц. вып.
«Залесовский»	11603	3974	4248	6500	56,0	3733	32,2	863	7,4	822	38,2	7000	6445	92,0
«Правда»	8054	5141	3477	4176	51,9	2939	36,5	593	7,4	600	43,6	6500	4425	68,1
«Большевик»	10903	2683	6368	6056	55,5	3443	31,6	1069	9,8	1281	65,5	6000	5669	94,4
«Борисовский»	7262	2096	4030	3879	53,4	2275	31,3	757	10,4	810	70,8	4100	3220	78,5
«Современник»	8960	2904	4173	4950	55,24	3060	34,1	574	6,4	1652	96,9	5200	4677	89,9
«Льновод»	8703	3416	5288	5085	58,4	2818	32,4	472	5,4	778	39,7	5400	3805	70,5
«Притаежный»	1116	1280	210	716	64,2	195	17,4	68	6,0	114	100	900	900	100
<b>Итого РАПО</b>	<b>56601</b>	<b>20813</b>	<b>27794</b>	<b>31362</b>	<b>55,4</b>	<b>18463</b>	<b>32,6</b>	<b>4396</b>	<b>7,7</b>	<b>6057</b>	<b>55,5</b>	<b>35100</b>	<b>29141</b>	<b>83,0</b>
«Труженик»	10553	3603	3101	5900	55,9	3657	34,7	574	5,4	862	44,1	6500	6400	98,4
«Никольское»	3247	1280	1454	1944	59,9	1001	30,8	—	—	170	21,2	1900	1460	76,8
<b>Всего по району</b>	<b>70401</b>	<b>25696</b>	<b>32352</b>	<b>39206</b>	<b>55,7</b>	<b>23221</b>	<b>32,9</b>	<b>4970</b>	<b>7,0</b>	<b>7089</b>	<b>51,8</b>	<b>43500</b>	<b>37000</b>	<b>85,1</b>

## Залесовский район общий обзор по сельскому хозяйству

Общая площадь сельскохозяйственных земель – **103 000 га**,  
в т.ч. пашня - **48 617 га**;

Паевые земли: **14 053 га**, поставлены на учет **3 709 га**;

Фонд перераспределения - **59 368 га**;

В долгосрочной аренде - **27 181 га**;

Заросли, отданы «ЦЭИ» - **7 759 га**. Свободные земли - **24 803 га**;


- **1676** голов скота, в т.ч. **793** дойное стадо

- **150** сотрудников;

- Всего 5 действующих хозяйств: **ОАО «Залесовское»**, **ООО «Борисовское»**, **ООО «Думчевское»**, **ООО «Правда»**, **ООО «КОЛОС»**.



# Приоритетные инвестиционные кластеры



**ЗАЛЕСОВСКИЙ РАЙОН**  
Масштаб 1:270 000



**Елбань 15 км**



**Дресвянка 7 км**



**Бол. Калтай, 2000 га, 500 чел**

**Пещерка, 5000 га, 1100 чел**



**Никольский, 2000 га**



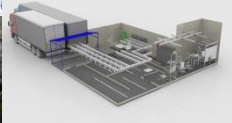
**Черемушкино 5000 га, 1000 чел**

**Борисово, 5000 га, 800 чел**



**Мал. Калтай**

**Думчево 3000 га, 500 чел**



**Залесово, «Завод по переработке мяса»**

**Новое строительство**

**Модернизация существующих комп**



# ИНВЕСТИЦИОННЫЕ ПРОЕКТЫ, ПРЕДЛАГАЕМЫЕ К РЕАЛИЗАЦИИ

- **Модернизация действующих молочных ЖК:**

ОАО «Залесовское»;

ООО «Борисовское»;

ООО «Думчево»;



- **Строительство молочных ЖК-эко:**  
с. Малый Калтай;  
с. Гуниха;



- **Разведение мясного направления:**

пос. Никольский;

с. Большой Калтай;

с. Гуниха;

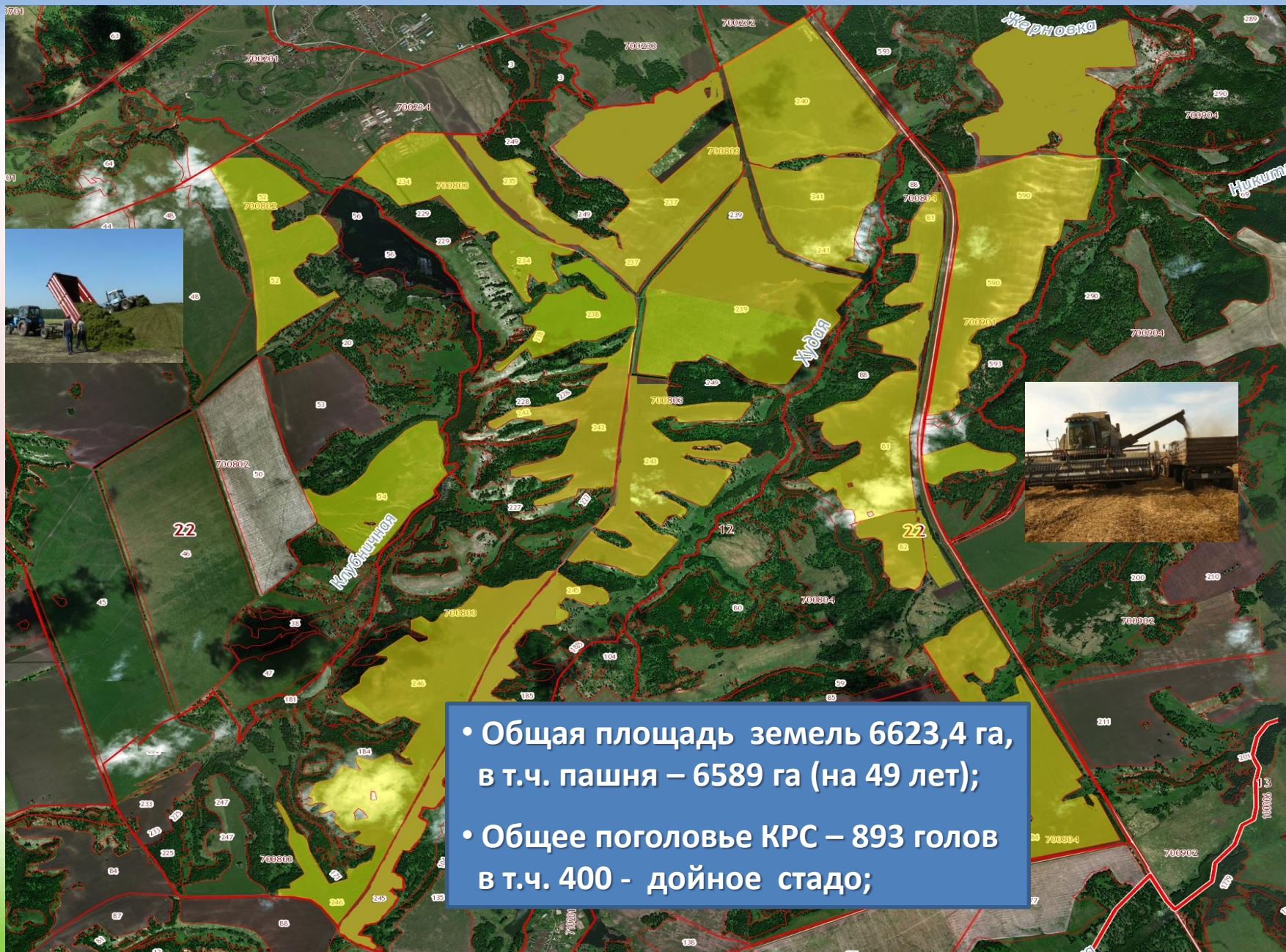
- **Строительство завода по переработке мяса в с. Залесово.**

На границе трех регионов, в г. Заринске открывается завод «Русская кожа» (потребность 8000 шкур в месяц).

- **Модернизация льнозавода в с. Залесово**



# ОАО «Залесовское», с. Залесово



- Общая площадь земель 6623,4 га, в т.ч. пашня – 6589 га (на 49 лет);
- Общее поголовье КРС – 893 голов в т.ч. 400 - дойное стадо;

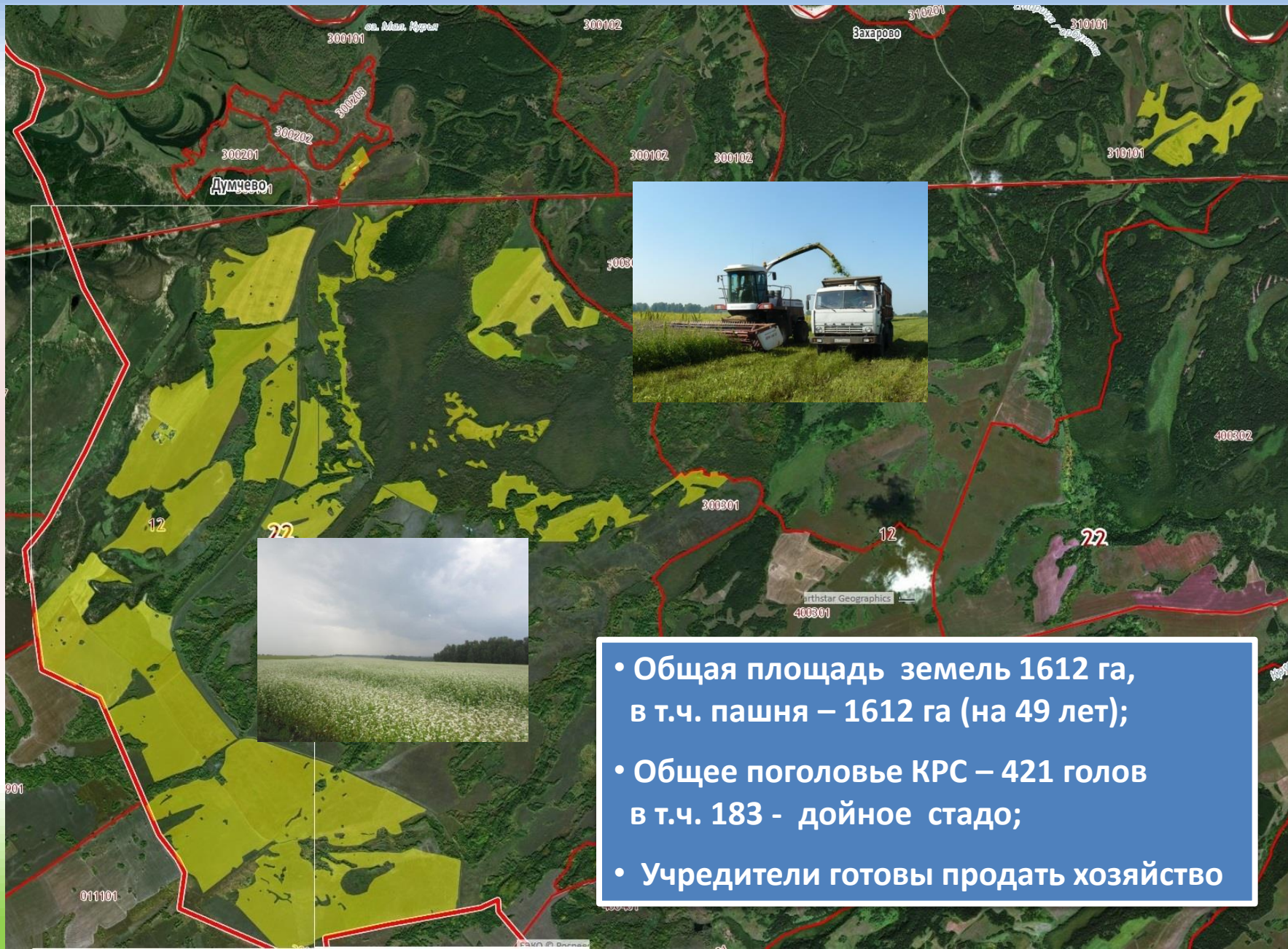




- Общая площадь земель 1000 га, в т.ч. пашня – 1000 га (на 11 месяцев).
- Общее поголовье КРС – 224 голов в т.ч. 130 - дойное стадо;
- Учредители готовы продать хозяйство



# ООО «Думчевское», с. Думчево



- Общая площадь земель 1612 га, в т.ч. пашня – 1612 га (на 49 лет);
- Общее поголовье КРС – 421 голов в т.ч. 183 - дойное стадо;
- Учредители готовы продать хозяйство



# ООО «Правда», с. Пещерка



- Общая площадь земель 1101 га, в т.ч. пашня – 1101 га (собственность, паевые земли);
- Дополнительно 4 000 га неоформленные паи.
- Учредители готовы продать хозяйство